

Radlader

- | | |
|--|--|
| RL  | RL  |
| RL  | RL  |
| RL  | RL  |
| RL  | RL  |



2021

RL1

Leistung

34 PS

Hubkraft max.

800 kg

Gewicht

2500 kg

Arbeitsleistung Hydraulik

50 l/min



serienmäßige Ausrüstung

- » 4-Rad-Antrieb
- » Kabine mit Heizung und Lüftung
- » Joystick mechanisch mit Funktion Schwimmstellung
- » Parallelführung
- » 3. Steuerkreis nach vorne (mechanisch angesteuert, wird nicht über Joystick bedient)
- » Standardschaufel
- » Bereifung Industrie 8.25-16
- » einstellbares Lenkrad und Sitz
- » 220 V Motorvorwärmung
- » LED-Arbeitsscheinwerfer
- » Radio mit Lautsprecher und USB-Anschluss
- » Warnlicht
- » Rückfahr Warnton
- » Feuerlöscher
- » Betriebsfeststellbremse
- » Fenster-Nothammer
- » kleines Werkzeugkit



RL1

technische Daten

Abmessungen (L x B x H)	4200 x 1600 x 2600 mm
Überladehöhe max.	2350 mm
Entleerungsabstand	1152 mm
Aushubgeschwindigkeit	9,2 sek.
Brechkraft max.	32 kN
Schaufelvolumen	0,5 m ³
Hubkraft max.	800 kg
Nenn Drehzahl	2400 U/min
Fahrstufen	2 vorwärts / 2 rückwärts
Geschwindigkeit max.	20 km/h
Gewicht	2500 kg
Bereifung Industrie	8.25-16
Öldruck	160 bar
Arbeitsleistung Hydraulik	50 l/min
Bremssystem	4-Rad Trommelbremse + Betriebsfeststellbremse
Steigungswinkel	60 °
Lenkeinschlag	27 °
Wenderadius min.	3200 mm
Radstand	1790 mm
Spurweite	1230 mm
Bodenfreiheit	240 mm
Tankinhalt	45 l
Elektrische Anlage	24 V

Änderungen und Irrtümer vorbehalten. Abbildungen ähnlich.



RL1

Modelle

PRL 1.34 CT (2-Stufen Hydrostat)

Changchai / 34 PS / 3-Zylinder / Diesel / wassergekühlt

Sonderausstattung

Bereifung Industrie 10-16.5

Landwirtschafts-Bereifung 31x15.5-15

Rasenreifen 31x15.5-15

Werkzeugwechsel mit Schnellwechselsystem

Rückfahrkamera

Joystick, elektrisch mit 8 Funktionen (inkl. Fahrfunktion)

Klimaanlage (nicht in Verbindung mit zusätzlichem Ölkühler vorne)

Ölkühler vorne (nicht in Verbindung mit Klimaanlage)

4. Steuerkreis nach vorne

Selbstbergekupplung

verfügbare Anbaugeräte

Standardschaufel mit Zähnen	Polderzange mit 7 Zähnen	Kehrmaschine mit Sammelbehälter
Standardschaufel ohne Zähne	Polderzange Typ A	Kehrmaschine freikehend
4 in 1 Schaufel	Polderzange Typ H	Straßenkehrmaschine mit Sammelbehälter
Flachschaufel	Greifzange	Sichelmäher
Greifschaufel Forst	Holzgreifschaufel	Kastenstreuer für Sand
Mischerschaufel mit Gitter	Holzgreifzange	Schneefräse
Siebschaufel	Heugreifer	Schneeschaufel
Palettengabel hydraulisch verstellbar	Mistzange europäisch	Schneeschild 1,8 m
Palettengabel mechanisch verstellbar	Ballengreifer	Schneeschild 2,5 m
Poldergabel mit Niederhalter	Rundballenzange	V-Schneepflug
	Ballenspieß (2 Spieße)	Anbaubagger
	Ballenspieß (3 Spieße)	Erdborher



Änderungen und Irrtümer vorbehalten. Abbildungen ähnlich.

RL2

Leistung

50–52 PS

Hubkraft max.

1000 kg

Gewicht

3300 kg

Arbeitsleistung Hydraulik

64 l/min



serienmäßige Ausrüstung

- » 4-Rad-Antrieb
- » Kabine mit Heizung und Lüftung
- » Joystick mechanisch mit Funktion Schwimmstellung
- » Parallelführung
- » 3. Steuerkreis nach vorne (mechanisch angesteuert, wird nicht über Joystick bedient)
- » Standardschaufel
- » Bereifung Industrie 8.25-16
- » einstellbares Lenkrad und Sitz
- » 220 V Motorvorwärmung
- » LED-Arbeitsscheinwerfer
- » Radio mit Lautsprecher und USB-Anschluss
- » Warnlicht
- » Rückfahr Warnton
- » Feuerlöscher
- » Betriebsfeststellbremse
- » Fenster-Nothammer
- » kleines Werkzeugkit



RL2

technische Daten

Abmessungen (L x B x H)	4750 x 1700 x 2600 mm
Überladehöhe max.	2300 mm
Entleerungsabstand	990 mm
Aushubgeschwindigkeit	9,5 sek.
Brechkraft max.	40 kN
Schaufelvolumen	0,6 m ³
Hubkraft max.	1000 kg
Nenndrehzahl	2400 U/min
Fahrstufen	2 vorwärts / 2 rückwärts
Geschwindigkeit max.	20 km/h
Gewicht	3300 kg
Bereifung Industrie	8.25-16
Öldruck	160 bar
Arbeitsleistung Hydraulik	64 l/min
Bremssystem	4-Rad Trommelbremse + Betriebsfeststellbremse
Steigungswinkel	60 °
Lenkeinschlag	28 °
Wenderadius min.	4200 mm
Radstand	2080 mm
Spurweite	1140 mm
Bodenfreiheit	400 mm
Tankinhalt	45 l
Elektrische Anlage	24 V

Änderungen und Irrtümer vorbehalten. Abbildungen ähnlich.



RL2

Modelle

PRL 2.52 CT (2-Stufen Hydrostat)

Changchai / 52 PS / 4-Zylinder / Diesel / wassergekühlt

PRL 2.50 XT3 (2-Stufen Hydrostat)

Xinchai / 50 PS / 4-Zylinder / Diesel / wassergekühlt / EURO III

Sonderausstattung

Bereifung 12-16.5

Landwirtschafts-Bereifung 31x15.5-15

Rasenreifen 31x15.5-15

Werkzeugwechsel mit Schnellwechselsystem

Rückfahrkamera

Joystick, elektrisch mit 8 Funktionen (inkl. Fahrfunktion)

Klimaanlage (nicht in Verbindung mit zusätzlichem Ölkühler vorne)

Ölkühler vorne (nicht in Verbindung mit Klimaanlage)

4. Steuerkreis nach vorne

Selbstbergekupplung

verfügbare Anbaugeräte

Standardschaufel mit Zähnen	Polderzange Typ A	Straßenkehrmaschine mit Sammelbehälter
Standardschaufel ohne Zähne	Polderzange Typ H	Sichelmäher
4 in 1 Schaufel	Greifzange	Kastenstreuer für Sand
Flachschaufel	Holzgreifschaufel	Schneefräse
Greifschaufel Forst	Holzgreifzange	Schneeschaufel
Mischerschaufel mit Gitter	Mistzange	Schneeschild 1,8 m
Siebschaufel	Mistzange europäisch	V-Schneepflug
Palettengabel hydraulisch verstellbar	Ballengreifer	Abbruchhammer
Palettengabel mechanisch verstellbar	Rundballenzange	Anbaubagger
Poldergabel mit Niederhalter	Ziegelgreifzange	Anbaubagger mit Abstützung
Polderzange mit 7 Zähnen	Ballenspieß (2 Spieße)	Erdbohrer
	Ballenspieß (3 Spieße)	Hubarmverlängerung
	Kehrmaschine mit Sammelbehälter	
	Kehrmaschine freikehend	



Änderungen und Irrtümer vorbehalten. Abbildungen ähnlich.

RL3

Leistung

50 PS

Hubkraft max.

1200 kg

Gewicht

3400 kg

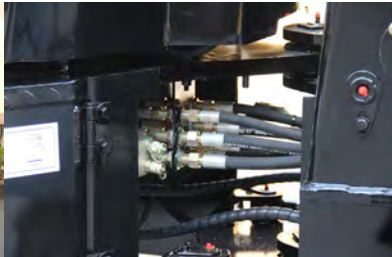
Arbeitsleistung Hydraulik

90 l/min



serienmäßige Ausrüstung

- » 4-Rad-Antrieb
- » Kabine mit Heizung und Lüftung
- » Joystick mechanisch mit Funktion Schwimmstellung
- » Parallelführung
- » 3. Steuerkreis nach vorne (mechanisch angesteuert, wird nicht über Joystick bedient)
- » Standardschaufel
- » Bereifung Industrie 20.5/70-16
- » einstellbares Lenkrad und Sitz
- » 220 V Motorvorwärmung
- » LED-Arbeitsscheinwerfer
- » Radio mit Lautsprecher und USB-Anschluss
- » Warnlicht
- » Rückfahr Warnton
- » Feuerlöscher
- » Betriebsfeststellbremse
- » Fenster-Nothammer
- » kleines Werkzeugkit



RL3

technische Daten

Abmessungen (L x B x H)	5280 x 1680 x 2580 mm
Überladehöhe max.	2850 mm
Entleerungsabstand	990 mm
Aushubgeschwindigkeit	9,5 sek.
Brechkraft max.	40 kN
Schaufelvolumen	0,5 m ³
Hubkraft max.	1200 kg
Nenndrehzahl	2650 U/min
Fahrstufen	2 vorwärts /2 rückwärts
Geschwindigkeit max.	20 km/h
Gewicht	3400 kg
Bereifung Industrie	20.5/70-16
Öldruck	160 bar
Arbeitsleistung Hydraulik	90 l/min
Bremssystem	4-Rad Trommelbremse + Betriebsfeststellbremse
Steigungswinkel	60 °
Lenkeinschlag	28 °
Wenderadius min.	3750 mm
Radstand	2260 mm
Spurweite	1490 mm
Bodenfreiheit	360 mm
Tankinhalt	45 l
Elektrische Anlage	24 V

Änderungen und Irrtümer vorbehalten. Abbildungen ähnlich.



RL3

Modelle

PRL 3.50 XT3 (2-Stufen Hydrostat)

Xinchai / 50 PS / 4-Zylinder / Diesel / wassergekühlt / EURO III

Sonderausstattung

Landwirtschafts-Bereifung 20.5/70-16

Klimaanlage (nicht in Verbindung mit zusätzlichem Ölkühler vorne)

Ölkühler vorne (nicht in Verbindung mit Klimaanlage)

Werkzeugwechsel mit Schnellwechselsystem

Rückfahrkamera

Joystick, elektrisch mit 8 Funktionen (inkl. Fahrfunktion)

4. Steuerkreis nach vorne

Selbstbergekupplung

verfügbare Anbaugeräte

Standardschaufel mit Zähnen	Polderzange Typ A	Straßenkehrmaschine mit Sammelbehälter
Standardschaufel ohne Zähne	Polderzange Typ H	Sichelmäher
4 in 1 Schaufel	Greifzange	Kastenstreuer für Sand
Flachschaufel	Holzgreifschaufel	Schneefräse
Greifschaufel Forst	Holzgreifzange	Schneeschaufel
Mischerschaufel mit Gitter	Mistzange	Schneeschild 1,8 m
Siebschaufel	Mistzange europäisch	V-Schneepflug
Palettengabel hydraulisch verstellbar	Ballengreifer	Abbruchhammer
Palettengabel mechanisch verstellbar	Rundballenzange	Anbaubagger
Poldergabel mit Niederhalter	Ziegelgreifzange	Anbaubagger mit Abstützung
Polderzange mit 7 Zähnen	Ballenspieß (2 Spieße)	Erdbohrer
	Ballenspieß (3 Spieße)	Hubarmverlängerung
	Kehrmaschine mit Sammelbehälter	
	Kehrmaschine freikehend	



Änderungen und Irrtümer vorbehalten. Abbildungen ähnlich.

RL4

Leistung

50 PS

Hubkraft max.

1500 kg

Gewicht

3600 kg

Arbeitsleistung Hydraulik

90 l/min



serienmäßige Ausrüstung

- » 4-Rad-Antrieb
- » Kabine mit Heizung und Lüftung
- » Joystick mechanisch mit Funktion Schwimmstellung
- » Parallelführung
- » 3. Steuerkreis nach vorne (mechanisch angesteuert, wird nicht über Joystick bedient)
- » Standardschaufel
- » Bereifung Industrie 20.5/70-16
- » einstellbares Lenkrad und Sitz
- » 220 V Motorvorwärmung
- » LED-Arbeitsscheinwerfer
- » Radio mit Lautsprecher und USB-Anschluss
- » Warnlicht
- » Rückfahr Warnton
- » Feuerlöscher
- » Betriebsfeststellbremse
- » Fenster-Nothammer
- » kleines Werkzeugkit



RL4

technische Daten

Abmessungen (L x B x H)	5280 x 1680 x 2580 mm
Überladehöhe max.	2850 mm
Entleerungsabstand	1146 mm
Aushubgeschwindigkeit	11 sek.
Brechkraft max.	48 kN
Schaufelvolumen	0,5 m ³
Hubkraft max.	1500 kg
Nenndrehzahl	2650 U/min
Fahrstufen	2 vorwärts / 2 rückwärts
Geschwindigkeit max.	20 km/h
Gewicht	3600 kg
Bereifung Industrie	20.5/70-16
Öldruck	160 bar
Arbeitsleistung Hydraulik	90 l/min
Bremssystem	4-Rad Trommelbremse + Betriebsfeststellbremse
Steigungswinkel	60 °
Lenkeinschlag	27 °
Wenderadius min.	3000 mm
Radstand	2260 mm
Spurweite	1490 mm
Bodenfreiheit	360 mm
Tankinhalt	45 l
Elektrische Anlage	24 V

Änderungen und Irrtümer vorbehalten. Abbildungen ähnlich.



RL4

Modelle

PRL 4.50 XT3 (2-Stufen Hydrostat)

Xinchai / 50 PS / 4-Zylinder / Diesel / wassergekühlt / EURO III

Sonderausstattung

Landwirtschafts-Bereifung 20.5/70-16

Werkzeugwechsel mit Schnellwechselsystem

Rückfahrkamera

Joystick, elektrisch mit 8 Funktionen (inkl. Fahrfunktion)

Klimaanlage (nicht in Verbindung mit zusätzlichem Ölkühler vorne)

Ölkühler vorne (nicht in Verbindung mit Klimaanlage)

4. Steuerkreis nach vorne

Selbstbergekupplung

verfügbare Anbaugeräte

Standardschaufel mit Zähnen	Polderzange Typ A	Straßenkehrmaschine mit Sammelbehälter
Standardschaufel ohne Zähne	Polderzange Typ H	Sichelmäher
4 in 1 Schaufel	Greifzange	Kastenstreuer für Sand
Flachschaufel	Holzgreifschaufel	Schneefräse
Greifschaufel Forst	Holzgreifzange	Schneeschaufel
Mischerschaufel mit Gitter	Mistzange	Schneeschild 1,8 m
Siebschaufel	Mistzange europäisch	V-Schneepflug
Palettengabel hydraulisch verstellbar	Ballengreifer	Abbruchhammer
Palettengabel mechanisch verstellbar	Rundballenzange	Anbaubagger
Poldergabel mit Niederhalter	Ziegelgreifzange	Anbaubagger mit Abstützung
Polderzange mit 7 Zähnen	Ballenspieß (2 Spieße)	Erdbohrer
	Ballenspieß (3 Spieße)	Hubarmverlängerung
	Kehrmaschine mit Sammelbehälter	
	Kehrmaschine freikehend	



Änderungen und Irrtümer vorbehalten. Abbildungen ähnlich.

RL5

Leistung

50 PS

Hubkraft max.

1600 kg

Gewicht

4000 kg

Arbeitsleistung Hydraulik

100 l/min



serienmäßige Ausrüstung

- » 4-Rad-Antrieb
- » Kabine mit Heizung und Lüftung
- » Joystick mechanisch mit Funktion
Schwimmstellung
- » Parallelführung
- » 3. Steuerkreis nach vorne (mechanisch ange-
steuert, wird nicht über Joystick bedient)
- » Standardschaufel
- » Bereifung Industrie 20.5/70-16
- » einstellbares Lenkrad und Sitz
- » 220 V Motorvorwärmung
- » LED-Arbeitsscheinwerfer
- » Radio mit Lautsprecher und USB-Anschluss
- » Warnlicht
- » Rückfahr Warnton
- » Feuerlöscher
- » Betriebsfeststellbremse
- » Fenster-Nothammer
- » kleines Werkzeugkit



RL5

technische Daten

Abmessungen (L x B x H)	5280 x 1700 x 2680 mm
Überladehöhe max.	2850 mm
Entleerungsabstand	1146 mm
Aushubgeschwindigkeit	11 sek.
Brechkraft max.	64 kN
Schaufelvolumen	0,7 m ³
Hubkraft max.	1600 kg
Nenndrehzahl	2650 U/min
Fahrstufen	2 vorwärts / 2 rückwärts
Geschwindigkeit max.	20 km/h
Gewicht	4000 kg
Bereifung Industrie	20.5/70-16
Öldruck	160 bar
Arbeitsleistung Hydraulik	100 l/min
Bremssystem	4-Rad Trommelbremse + Betriebsfeststellbremse
Steigungswinkel	60 °
Lenkeinschlag	27 °
Wenderadius min.	3000 mm
Radstand	2260 mm
Spurweite	1490 mm
Bodenfreiheit	360 mm
Tankinhalt	45 l
Elektrische Anlage	24 V

Änderungen und Irrtümer vorbehalten. Abbildungen ähnlich.



RL5

Modelle

PRL 5.50 XT3 (2-Stufen Hydrostat)

Xinchai / 50 PS / 4-Zylinder / EURO 3 Diesel / wassergekühlt

Sonderausstattung

Landwirtschafts-Bereifung 20.5/70-16

Werkzeugwechsel mit Schnellwechselsystem

Rückfahrkamera

Joystick, elektrisch mit 8 Funktionen (inkl. Fahrfunktion)

Klimaanlage (nicht in Verbindung mit zusätzlichem Ölkühler vorne)

Ölkühler vorne (nicht in Verbindung mit Klimaanlage)

4. Steuerkreis nach vorne

verfügbare Anbaugeräte

Standardschaufel mit Zähnen	Polderzange Typ A	Straßenkehrmaschine mit Sammelbehälter
Standardschaufel ohne Zähne	Polderzange Typ H	Sichelmäher
4 in 1 Schaufel	Greifzange	Kastenstreuer für Sand
Flachschaufel	Holzgreifschaufel	Schneefräse
Greifschaufel Forst	Holzgreifzange	Schneeschaufel
Mischerschaufel mit Gitter	Mistzange	Schneeschild 1,8 m
Siebschaufel	Mistzange europäisch	V-Schneepflug
Palettengabel hydraulisch verstellbar	Ballengreifer	Abbruchhammer
Palettengabel mechanisch verstellbar	Rundballenzange	Anbaubagger
Poldergabel mit Niederhalter	Ziegelgreifzange	Anbaubagger mit Abstützung
Polderzange mit 7 Zähnen	Ballenspieß (2 Spieße)	Erdbohrer
	Ballenspieß (3 Spieße)	Hubarmverlängerung
	Kehrmaschine mit Sammelbehälter	
	Kehrmaschine freikehend	



Änderungen und Irrtümer vorbehalten. Abbildungen ähnlich.

RL6

Leistung

64–95 PS

Hubkraft max.

1800 kg

Gewicht

4800 kg

Arbeitsleistung Hydraulik

100 l/min



serienmäßige Ausrüstung

- » 4-Rad-Antrieb
- » Kabine mit Heizung und Lüftung
- » Joystick mechanisch mit Funktion Schwimmstellung
- » Parallelführung
- » 3. Steuerkreis nach vorne (mechanisch angesteuert, wird nicht über Joystick bedient)
- » Standardschaufel
- » Bereifung Industrie 23.5/70-16
- » einstellbares Lenkrad und Sitz
- » 220 V Motorvorwärmung
- » LED-Arbeitsscheinwerfer
- » Radio mit Lautsprecher und USB-Anschluss
- » Warnlicht
- » Rückfahr Warnton
- » Feuerlöscher
- » Betriebsfeststellbremse
- » Fenster-Nothammer
- » kleines Werkzeugkit



RL6

technische Daten

Abmessungen (L x B x H)	5700 x 1860 x 2730 mm
Überladehöhe max.	3200 mm
Entleerungsabstand	470 mm
Aushubgeschwindigkeit	11,3 sek.
Brechkraft max.	72 kN
Schaufelvolumen	0,8 m ³
Hubkraft max.	1800 kg
Nenndrehzahl	2400 U/min
Fahrstufen	2 vorwärts / 2 rückwärts
Geschwindigkeit max.	25 km/h
Gewicht	4800 kg
Bereifung Industrie	23.5/70-16
Öldruck	160 bar
Arbeitsleistung Hydraulik	100 l/min
Bremssystem	druckluftunterstützte 4-Rad-Scheibenbremse + Betriebsfeststellbremse
Steigungswinkel	30 °
Lenkeinschlag	35 °
Wenderadius min.	4200 mm
Radstand	2180 mm
Spurweite	1490 mm
Bodenfreiheit	330 mm
Tankinhalt	80 l
Elektrische Anlage	24 V

Änderungen und Irrtümer vorbehalten. Abbildungen ähnlich.



RL6

Modelle

PRL 6.95 CT (2-Stufen Hydrostat)

Changchai / 95 PS / 4-Zylinder / Diesel / wassergekühlt

Sonderausstattung

Landwirtschafts-Bereifung 23.5/70-16

Werkzeugwechsel mit Schnellwechselsystem

Rückfahrkamera

Joystick, elektrisch mit 8 Funktionen (inkl. Fahrfunktion)

Klimaanlage (nicht in Verbindung mit zusätzlichem Ölkühler vorne)

Ölkühler vorne (nicht in Verbindung mit Klimaanlage)

4. Steuerkreis nach vorne

verfügbare Anbaugeräte

Standardschaufel mit Zähnen	Polderzange Typ H	Straßenkehrmaschine mit Sammelbehälter
Standardschaufel ohne Zähne	Greifzange	Sichelmäher
4 in 1 Schaufel	Holzgreifschaufel	Kastenstreuer für Sand
Flachschaufel	Holzgreifzange	Schneefräse
Greifschaufel Forst	Mistzange	Schneeschaufel
Mischerschaufel mit Gitter	Mistzange europäisch	Schneeschild 2,0 m
Siebschaufel	Ballengreifer	Schneeschild 2,5 m
Palettengabel hydraulisch verstellbar	Rundballenzange	V-Schneepflug
Palettengabel mechanisch verstellbar	Ziegelgreifzange	Abbruchhammer
Poldergabel mit Niederhalter	Ballenspieß (2 Spieße)	Anbaubagger
Polderzange mit 7 Zähnen	Ballenspieß (3 Spieße)	Anbaubagger mit Abstützung
Polderzange Typ A	Kehrmaschine mit Sammelbehälter	Erdborher
	Kehrmaschine freikehrend	Hubarmverlängerung



Änderungen und Irrtümer vorbehalten. Abbildungen ähnlich.

RL7

Leistung

95 PS

Hubkraft max.

2500 kg

Gewicht

5400 kg

Arbeitsleistung Hydraulik

152 l/min



Aktuell nicht verfügbar.

serienmäßige Ausrüstung

- » 4-Rad-Antrieb
- » Kabine mit Heizung und Lüftung
- » Joystick mechanisch
- » Schwimmstellung über externes Ventil außen am Lader
- » Standardschaufel
- » Bereifung Industrie 16/70-20
- » VARTA-Batterie
- » einstellbares Lenkrad und Sitz
- » 220 V Motorvorwärmung
- » Radio
- » Warnlicht
- » Rückfahr Warnton
- » Feuerlöscher
- » Betriebsfeststellbremse
- » Fenster-Nothammer
- » kleines Werkzeugkit

technische Daten

Abmessungen (L x B x H)	6000 x 2100 x 2580 mm
Überladehöhe max.	3200 mm
Schaufelvolumen	1,2 m ³
Hubkraft max.	2500 kg
Nenndrehzahl	2400 U/min
Fahrstufen	2 vorwärts, 2 rückwärts
Geschwindigkeit max.	25 km/h
Gewicht	5400 kg
Bereifung Industrie	16/70-20
Arbeitsleistung Hydraulik	152 l/min
Bremssystem	druckluftunterstützte 4-Rad-Scheibenbremse + Betriebsfeststellbremse
Lenkeinschlag	± 30 °
Radstand	2330 mm
Bodenfreiheit	310 mm
Tankinhalt	80 l
Elektrische Anlage	24 V



Änderungen und Irrtümer vorbehalten. Abbildungen ähnlich.



RL7

Modelle

PRL 7.95 CT (2-Stufen Hydrostat)

Changchai / 95 PS / 4-Zylinder / Diesel / wassergekühlt

Sonderausstattung

Landwirtschafts-Bereifung 16/70-20

Werkzeugwechsel mit Schnellwechselsystem

Rückfahrkamera

Joystick, elektrisch mit 8 Funktionen (inkl. Fahrfunktion)

Klimaanlage (nicht in Verbindung mit zusätzlichem Ölkühler vorne)

Ölkühler vorne (nicht in Verbindung mit Klimaanlage)

4. Steuerkreis nach vorne

verfügbare Anbaugeräte

Standardschaufel mit Zähnen	Polderzange Typ H	Straßenkehrmaschine mit Sammelbehälter
Standardschaufel ohne Zähne	Greifzange	Sichelmäher
4 in 1 Schaufel	Holzgreifschaufel	Kastenstreuer für Sand
Flachschaufel	Holzgreifzange	Schneefräse
Greifschaufel Forst	Mistzange	Schneeschaufel
Mischerschaufel mit Gitter	Mistzange europäisch	Schneeschild 2,0 m
Siebschaufel	Ballengreifer	Schneeschild 2,5 m
Palettengabel hydraulisch verstellbar	Rundballenzange	V-Schneepflug
Palettengabel mechanisch verstellbar	Ziegelgreifzange	Abbruchhammer
Poldergabel mit Niederhalter	Ballenspieß (2 Spieße)	Anbaubagger
Polderzange mit 7 Zähnen	Ballenspieß (3 Spieße)	Anbaubagger mit Abstützung
Polderzange Typ A	Kehrmaschine mit Sammelbehälter	Erdbohrer
	Kehrmaschine freikehrend	Hubarmverlängerung



Änderungen und Irrtümer vorbehalten. Abbildungen ähnlich.

RL8

Leistung

115 PS

Hubkraft max.

2800 kg

Gewicht

6500 kg

Arbeitsleistung Hydraulik

128 l/min

Aktuell nicht verfügbar.

serienmäßige Ausrüstung

- » 4-Rad-Antrieb
- » Kabine mit Heizung und Lüftung
- » Joystick mechanisch
- » Schwimmstellung über externes Ventil außen am Lader
- » Standardschaufel
- » Bereifung Industrie 16/70-20
- » VARTA-Batterie
- » einstellbares Lenkrad und Sitz
- » 220 V Motorvorwärmung
- » Radio
- » Warnlicht
- » Rückfahr Warnton
- » Feuerlöscher
- » Betriebsfeststellbremse
- » Fenster-Nothammer
- » kleines Werkzeugkit



RL8

technische Daten

Abmessungen (L x B x H)	6500 x 2100 x 3050 mm
Überladehöhe max.	3600 mm
Entleerungsabstand	1084 mm
Aushubgeschwindigkeit	9,3 sek.
Brechkraft max.	112 kN
Schaufelvolumen	1,5 m ³
Hubkraft max.	2800 kg
Nenndrehzahl	2400 U/min
Fahrstufen	2 vorwärts / 2 rückwärts
Geschwindigkeit max.	32 km/h
Gewicht	6500 kg
Bereifung Industrie	16/70-24
Öldruck	160 bar
Arbeitsleistung Hydraulik	128 l/min
Bremssystem	druckluftunterstützte 4-Rad Scheibenbremse + Betriebsfeststellbremse
Steigungswinkel	30 °
Lenkeinschlag	35 °
Wenderadius min.	4500 mm
Radstand	2630 mm
Spurweite	1650 mm
Tankinhalt	80 l
Elektrische Anlage	24 V

Änderungen und Irrtümer vorbehalten. Abbildungen ähnlich.



RL8

Modelle

PRL 8.115 YT (2-Stufen Hydrostat)
YTO / 115 PS / 4-Zylinder / Diesel / wassergekühlt

Sonderausstattung

Landwirtschafts-Bereifung 16/70-24

Werkzeugwechsel mit Schnellwechselsystem

Rückfahrkamera

Joystick, elektrisch mit 8 Funktionen (inkl. Fahrfunktion)

Klimaanlage (nicht in Verbindung mit zusätzlichem Ölkühler vorne)

Ölkühler vorne (nicht in Verbindung mit Klimaanlage)

4. Steuerkreis nach vorne

verfügbare Anbaugeräte

Standardschaufel mit Zähnen	Polderzange Typ H	Straßenkehrmaschine mit Sammelbehälter
Standardschaufel ohne Zähne	Greifzange	Sichelmäher
4 in 1 Schaufel	Holzgreifschaufel	Kastenstreuer für Sand
Flachschaufel	Holzgreifzange	Schneefräse
Greifschaufel Forst	Mistzange	Schneeschaufel
Mischerschaufel mit Gitter	Mistzange europäisch	Schneeschild 2,0 m
Siebschaufel	Ballengreifer	Schneeschild 2,5 m
Palettengabel hydraulisch verstellbar	Rundballenzange	V-Schneepflug
Palettengabel mechanisch verstellbar	Ziegelgreifzange	Abbruchhammer
Poldergabel mit Niederhalter	Ballenspieß (2 Spieße)	Anbaubagger
Polderzange mit 7 Zähnen	Ballenspieß (3 Spieße)	Anbaubagger mit Abstützung
Polderzange Typ A	Kehrmaschine mit Sammelbehälter	Erdbohrer
	Kehrmaschine freikehrend	Hubarmverlängerung



Änderungen und Irrtümer vorbehalten. Abbildungen ähnlich.

ANBAUGERÄTE **R-Line**

Standardschaufel mit Zähnen



Typ	Passt zu	Größe (mm)	Kapazität (kg)	Gewicht (kg)
STB1	RL1	1600 x 800 x 600	600 kg	142 kg
STB2	RL2	1720 x 840 x 700	800 kg	188 kg
STB35	RL3, RL4, RL5	1720 x 840 x 720	1200 kg	190 kg
STB68	RL6, RL7, RL8	2000 x 1000 x 880	RL6: 1600 kg, RL7: 1800 kg, RL8: 2500 kg	265 kg, 265 kg, 365 kg

Standardschaufel ohne Zähne



Typ	Passt zu	Größe (mm)	Kapazität (kg)	Gewicht (kg)
NTB1	RL1	1200 x 800 x 600	600 kg	120 kg
NTB2	RL2	1720 x 840 x 700	800 kg	140 kg
NTB35	RL3, RL4, RL5	1720 x 840 x 720	1200 kg	140 kg
NTB68	RL6, RL7, RL8	2000 x 1000 x 880	RL6: 1600 kg, RL7: 1800 kg, RL8: 2500 kg	370 kg

4 in 1 Schaufel



Typ	Passt zu	Größe (mm)	Kapazität (kg)	Volumen (m ³)	Gewicht (kg)
FOB1	RL1	1600 x 890 x 800	600 kg		205 kg
FOB2	RL2	1620 x 850 x 880	800 kg	0,5 m ³	245 kg
FOB35	RL3, RL4, RL5	1620 x 850 x 880	1200 kg	0,6 m ³	257 kg
FOB68	RL6, RL7, RL8	2000 x 900 x 940	RL6: 1600 kg, RL7: 1800 kg, RL8: 2500 kg	RL6: 0,8 m ³ , RL7: 0,8 m ³ , RL8: 1,0 m ³	363 kg, 410 kg, 410 kg

Flachschaufel



Typ	Passt zu	Größe (mm)	Kapazität (kg)	Gewicht (kg)
DB1	RL1	1800 x 1000 x 570	600 kg	226 kg
DB2	RL2	2000 x 1000 x 570	800 kg	248 kg
DB35	RL3, RL4, RL5	2000 x 1000 x 570	1200 kg	248 kg
DB68	RL6, RL7, RL8	2000 x 1000 x 570	RL6: 1600 kg, RL7: 1800 kg, RL8: 2500 kg	248 kg

Greifschaufel Forst



Typ	Passt zu	Größe (mm)	Kapazität (kg)	Gewicht (kg)
BB1	RL1	1200 x 800 x 600	600 kg	180 kg
GBB2	RL2	1720 x 840 x 700	800 kg	220 kg
GBB35	RL3, RL4, RL5	1720 x 840 x 720	1200 kg	256 kg
GBB68	RL6, RL7, RL8	2000 x 1000 x 880	RL6: 1600 kg, RL7: 1800 kg, RL8: 2500 kg	330 kg

Mischerschaufel mit Gitter



Typ	Passt zu	Größe (mm)	Kapazität (kg)	Gewicht (kg)
MBG1	RL1	1700 x 800 x 600	600 kg	142 kg
MBG2	RL2	1700 x 840 x 700	800 kg	188 kg
MBG35	RL3, RL4, RL5	1700 x 840 x 720	1200 kg	190 kg
MBG67	RL6, RL7	2000 x 1000 x 800	RL6: 1600 kg, RL7: 1800 kg	265 kg
MBG8	RL8	2000 x 1000 x 880	RL8: 2500 kg	365 kg

Siebschaufel



Typ	Passt zu	Größe (mm)	Kapazität (kg)	Gewicht (kg)
SCB1	RL1	1400 x 820 x 690	600 kg	140 kg
SCB2	RL2	1720 x 840 x 700	800 kg	170 kg
SCB35	RL3, RL4, RL5	1720 x 840 x 720	1200 kg	170 kg
SCB68	RL6, RL7, RL8	2000 x 1000 x 880	RL6: 1600 kg, RL7: 1800 kg, RL8: 2500 kg	220 kg

Palettengabel hydraulisch verstellbar



Typ	Passt zu	Größe (mm)	Kapazität (kg)	Gewicht (kg)
PF1	RL1	1450 x 1590 x 850	600 kg	280 kg
PAF2	RL2	1450 x 1590 x 850	800 kg	280 kg
PAF35	RL3, RL4, RL5	1600 x 1590 x 850	1200 kg	345 kg
PAF68	RL6, RL7, RL8	1600 x 1590 x 850	RL6: 1600 kg, RL7: 1800 kg, RL8: 2500 kg	345 kg

Änderungen und Irrtümer vorbehalten. Abbildungen ähnlich.

Palettengabel mechanisch verstellbar



Typ	Passt zu	Größe (mm)	Kapazität (kg)	Gewicht (kg)
PAF1	RL1	1400 x 1000 x 700	600 kg	95 kg
SCB2	RL2	1560 x 1000 x 700	800 kg	95 kg
SCB35	RL3, RL4, RL5	1560 x 1300 x 700	1200 kg	145 kg
SCB68	RL6, RL7, RL8	1560 x 1300 x 800	RL6: 1600 kg, RL7: 1800 kg, RL8: 2500 kg	145 kg

Poldergabel mit Niederhalter



Typ	Passt zu	Größe (mm)	Kapazität (kg)	Gewicht (kg)
LC1	RL1	1100 x 1100 x 950	600 kg	180 kg
LC2	RL2	1200 x 1100 x 1050	800 kg	240 kg
LC35	RL3, RL4, RL5	1200 x 1100 x 1050	1200 kg	240 kg
LC68	RL6, RL7, RL8	1700 x 1300 x 1050	RL6: 1600 kg, RL7: 1800 kg, RL8: 2500 kg	330 kg

Polderzange mit 7 Zähnen



Typ	Passt zu	Größe (mm)	Kapazität (kg)	Gewicht (kg)
LG1	RL1	1600 x 1000 x 970	600 kg	280 kg
LG2	RL2	1600 x 1000 x 970	800 kg	320 kg
LG35	RL3, RL4, RL5	1600 x 1000 x 970	1200 kg	320 kg
LG68	RL6, RL7, RL8	2200 x 1400 x 1050	RL6: 1600 kg, RL7: 1800 kg, RL8: 2500 kg	460 kg

Polderzange Typ A



Typ	Passt zu	Größe (mm)	Kapazität (kg)	Gewicht (kg)
LCA1	RL1	1200 x 1100 x 950	600 kg	240 kg
LCA2	RL2	1200 x 1100 x 1050	800 kg	220 kg
LCA35	RL3, RL4, RL5	1200 x 1100 x 1050	1200 kg	220 kg
LCA68	RL6, RL7, RL8	1500 x 1100 x 1150	RL6: 1600 kg, RL7: 1800 kg, RL8: 2500 kg	390 kg

Polderzange Typ H



Typ	Passt zu	Größe (mm)	Kapazität (kg)	Gewicht (kg)
LCH1	RL1	1200 x 1100 x 950	600 kg	240 kg
LCH2	RL2	1200 x 1100 x 1050	800 kg	220 kg
LCH35	RL3, RL4, RL5	1200 x 1100 x 1050	1200 kg	220 kg
LCH68	RL6, RL7, RL8	1500 x 1100 x 1150	RL6: 1600 kg, RL7: 1800 kg, RL8: 2500 kg	350 kg

Greifzange



Typ	Passt zu	Größe (mm)	Kapazität (kg)	Gewicht (kg)
EF1	RL1	1400 x 1000 x 900	600 kg	300 kg
EF2	RL2	1400 x 1000 x 900	800 kg	300 kg
EF35	RL3, RL4, RL5	1400 x 1000 x 900	1200 kg	300 kg
EF68	RL6, RL7, RL8	1400 x 1000 x 900	RL6: 1600 kg, RL7: 1800 kg, RL8: 2500 kg	300 kg

Holzgreifschaufel



Typ	Passt zu	Größe (mm)	Kapazität (kg)	Gewicht (kg)
GBA1	RL1	1200 x 800 x 600	600 kg	180 kg
GBA2	RL2	1720 x 840 x 700	800 kg	220 kg
GBA35	RL3, RL4, RL5	1720 x 840 x 720	1200 kg	256 kg
GBA68	RL6, RL7, RL8	2000 x 1000 x 880	RL6: 1600 kg, RL7: 1800 kg, RL8: 2500 kg	330 kg

Holzgreifzange



Typ	Passt zu	Größe (mm)	Kapazität (kg)	Gewicht (kg)
WF1	RL1	1600 x 1000 x 970	600 kg	280 kg
WF2	RL2	1600 x 1000 x 970	800 kg	320 kg
WF35	RL3, RL4, RL5	1600 x 1000 x 970	1200 kg	320 kg
WF68	RL6, RL7, RL8	2200 x 1400 x 1050	RL6: 1600 kg, RL7: 1800 kg, RL8: 2500 kg	460 kg

Änderungen und Irrtümer vorbehalten. Abbildungen ähnlich.

Heugreifer



Typ	Passt zu	Größe (mm)	Kapazität (kg)	Gewicht (kg)
PF1	RL1	1500 x 1150 x 840	600 kg	250 kg

Mistzange



Typ	Passt zu	Größe (mm)	Kapazität (kg)	Gewicht (kg)
PF2	RL2	1500 x 1150 x 840	800 kg	250 kg
PF35	RL3, RL4, RL5	1620 x 1150 x 840	1200 kg	267 kg
PF68	RL6, RL7, RL8	1720 x 1150 x 840	RL6: 1600 kg, RL7: 1800 kg, RL8: 2500 kg	267 kg

Mistzange europäisch



Typ	Passt zu	Größe (mm)	Kapazität (kg)	Gewicht (kg)
NEF1	RL1	1500 x 1150 x 840	600 kg	250 kg
NEF2	RL2	1500 x 1150 x 840	800 kg	250 kg
NEF35	RL3, RL4, RL5	1620 x 1150 x 840	1200 kg	267 kg
NEF68	RL6, RL7, RL8	1720 x 1150 x 840	RL6: 1600 kg, RL7: 1800 kg, RL8: 2500 kg	267 kg

Ballengreifer



Typ	Passt zu	Größe (mm)	Kapazität (kg)	Gewicht (kg)
BG1	RL1	1600 x 1400 x 1000	600 kg	180 kg
BG2	RL2	1600 x 1400 x 1000	800 kg	180 kg
BG35	RL3, RL4, RL5	1600 x 1400 x 1000	1200 kg	180 kg
BG68	RL6, RL7, RL8	1600 x 1400 x 1000	RL6: 1600 kg, RL7: 1800 kg, RL8: 2500 kg	180 kg

Rundballenzange



Typ	Passt zu	Größe (mm)	Kapazität (kg)	Gewicht (kg)
DC1	RL1	1600 x 1400 x 1000	600 kg	180 kg
DC2	RL2	1600 x 1400 x 1000	800 kg	180 kg
DC35	RL3, RL4, RL5	1600 x 1400 x 1000	1200 kg	180 kg
DC68	RL6, RL7, RL8	1600 x 1400 x 1000	RL6: 1600 kg, RL7: 1800 kg, RL8: 2500 kg	180 kg

Ziegelgreifzange



Typ	Passt zu	Größe (mm)	Kapazität (kg)	Gewicht (kg)
BGR2	RL2	1600 x 1500 x 700	800 kg	360 kg
BGR35	RL3, RL4, RL5	1600 x 1500 x 700	1200 kg	360 kg
BGR68	RL6, RL7, RL8	1600 x 1500 x 700	RL6: 1600 kg, RL7: 1800 kg, RL8: 2500 kg	360 kg

Ballenspieß (2 Spieße)



Typ	Passt zu	Größe (mm)	Kapazität (kg)	Gewicht (kg)
BSB1	RL1	1300 x 900 x 720	600 kg	100 kg
BSB2	RL2	1300 x 900 x 720	800 kg	100 kg
BSB35	RL3, RL4, RL5	1300 x 900 x 720	1200 kg	100 kg
BSB68	RL6, RL7, RL8	1300 x 900 x 720	RL6: 1600 kg, RL7: 1800 kg, RL8: 2500 kg	100 kg

Änderungen und Irrtümer vorbehalten. Abbildungen ähnlich.

Ballenspieß (3 Spieße)



Typ	Passt zu	Größe (mm)	Kapazität (kg)	Gewicht (kg)
BSA1	RL1	1300 x 900 x 720	600 kg	90 kg
BSA2	RL2	1300 x 900 x 720	800 kg	90 kg
BSA35	RL3, RL4, RL5	1300 x 900 x 720	1200 kg	90 kg
BSA68	RL6, RL7, RL8	1300 x 900 x 720	RL6: 1600 kg, RL7: 1800 kg, RL8: 2500 kg	90 kg

Kehrmaschine mit Sammelbehälter



Typ	Passt zu	Größe (mm)	Gewicht (kg)
SWC1	RL1	1800 x 1700 x 700	220 kg
SWC2	RL2	1800 x 1700 x 700	230 kg
SWC35	RL3, RL4, RL5	2000 x 1700 x 700	280 kg
SWC68	RL6, RL7, RL8	2000 x 1700 x 700	280 kg

Kehrmaschine freikehrend



Typ	Passt zu	Größe (mm)	Gewicht (kg)
SWE1	RL1	1600 x 1100 x 700	180 kg
SWE2	RL2	1800 x 1100 x 700	190 kg
SWE35	RL3, RL4, RL5	2000 x 1100 x 700	200 kg
SWE68	RL6, RL7, RL8	2000 x 1100 x 700	200 kg

Straßenkehrmaschine mit Sammelbehälter



Typ	Passt zu	Größe (mm)	Gewicht (kg)
CSS1	RL1	1700 x 1300 x 700	340 kg
CSS2	RL2	1700 x 1500 x 700	400 kg
CSS35	RL3, RL4, RL5	1700 x 1500 x 700	400 kg
CSS68	RL6, RL7, RL8	1800 x 1500 x 700	440 kg

Sichelmäher



Typ	Passt zu	Größe (mm)	Benötigte Hydraulikleistung	Gewicht (kg)
GC1	RL1	1700 x 1600 x 600	90 l/min	200 kg
GC2	RL2	1700 x 1600 x 600	90 l/min	220 kg
GC35	RL3, RL4, RL5	1700 x 1600 x 600	90 l/min	220 kg
GC68	RL6, RL7, RL8	1700 x 1600 x 600	90 l/min	300 kg

Kastenstreuer für Sand



Typ	Passt zu	Größe (mm)	Kapazität (kg)	Gewicht (kg)
SS1	RL1	1700 x 860 x 670	600 kg	210 kg
SS2	RL2	1800 x 800 x 850	800 kg	230 kg
SS35	RL3, RL4, RL5	1800 x 800 x 850	1200 kg	230 kg
SS68	RL6, RL7, RL8	2200 x 930 x 1100	RL6: 1600 kg, RL7: 1800 kg, RL8: 2500 kg	420 kg

Schneefräse



Typ	Passt zu	Größe (mm)	Gewicht (kg)
SBR1	RL1	1800 x 1080 x 1740	250 kg
SBR2	RL2	1800 x 1080 x 1740	250 kg
SBR35	RL3, RL4, RL5	1800 x 1080 x 1740	250 kg
SBR68	RL6, RL7, RL8	2000 x 1080 x 1740	290 kg

Schneeschaufel



Typ	Passt zu	Größe (mm)	Kapazität (kg)	Gewicht (kg)
SBB1	RL1	1700 x 860 x 670	600 kg	161 kg
SBB2	RL2	1800 x 800 x 850	800 kg	220 kg
SBB35	RL3, RL4, RL5	1800 x 800 x 850	1200 kg	237 kg
SBB67	RL6, RL7	2000 x 930 x 1100	1600/1800 kg	330 kg
SBB8	RL8	2200 x 930 x 1100	2500 kg	420 kg

Änderungen und Irrtümer vorbehalten. Abbildungen ähnlich.

Schneeschild



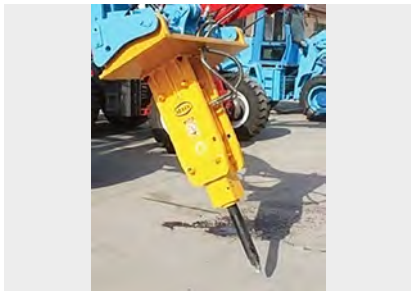
Typ	Passt zu	Größe (mm)	Gewicht (kg)
SB18-15	RL1-RL5	1800 x 870 x 700	245 kg
SB20-35	RL3-RL5	2000 x 870 x 700	265 kg
SB20-68	RL6-RL8	2000 x 870 x 850	277 kg
SB25-68	RL6-RL8	2500 x 870 x 850	320 kg

V-Schneepflug



Typ	Passt zu	Größe (mm)	Gewicht (kg)
VB1	RL1	1800 x 870 x 700	280 kg
VB2	RL2	1800 x 870 x 700	280 kg
VB35	RL3, RL4, RL5	2000 x 870 x 700	300 kg
VB68	RL6, RL7, RL8	2200 x 880 x 850	320 kg

Abbruchhammer



Typ	Passt zu	Größe (mm)	Gewicht (kg)	erforderliche Hydraulikleistung
HA2	RL2	1500 x 900 x 700	200 kg	50-70 l/min, bei 160 bar
HA35	RL3, RL4, RL5	1500 x 900 x 700	200 kg	50-70 l/min, bei 160 bar
HA68	RL6, RL7, RL8	1500 x 900 x 700	200 kg	50-70 l/min, bei 160 bar

Anbaubagger



Typ	Passt zu	Größe (mm)	Gewicht (kg)
BH1	RL1	1500 x 900 x 700	160 kg
BH2	RL2	1500 x 900 x 700	160 kg
BH35	RL3, RL4, RL5	1500 x 900 x 700	160 kg
BH68	RL6, RL7, RL8	1500 x 900 x 700	160 kg

Anbaubagger mit Abstützung



Typ	Passt zu	Größe (mm)	Gewicht (kg)
EX2	RL2	3000 x 1700 x 1900	500 kg
EX35	RL3, RL4, RL5	3000 x 1700 x 1900	500 kg
EX68	RL6, RL7, RL8	3000 x 1700 x 1900	500 kg

Erdbohrer



Typ	Passt zu	Größe (mm)	Drehmoment	Gewicht (kg)
EA1	RL1	Ø 200 x 2000 x 900	4000 kN	180 kg
EA2	RL2	Ø 300 x 2500 x 900	4000 kN	220 kg
EA35	RL3, RL4, RL5	Ø 300 x 2500 x 900	4000 kN	220 kg
EA68	RL6, RL7, RL8	Ø 300 x 2500 x 900	4000 kN	220 kg
EA68-500	RL6, RL7, RL8	Ø 500 x 2500 x 900	7000 kN	220 kg

Hubarmverlängerung



Typ	Passt zu	Größe (mm)	Kapazität (kg)	Gewicht (kg)
LA1	RL1	1800 x 900 x 480	600 kg	130 kg
LA2	RL2	2200 x 900 x 520	800 kg	230 kg
LA35	RL3, RL4, RL5	2200 x 900 x 520	1200 kg	230 kg
LA68	RL6, RL7, RL8	2200 x 900 x 520	RL6: 1600 kg, RL7: 1800 kg, RL8: 2500 kg	230 kg



PUMA MULTIPOWER

Agrowelt GmbH

Vertriebsbüro:
Dorfstr. 46
19273 Dellien

Tel. +49 38841 757280
info@puma-multipower.de
<https://puma-multipower.de>